

Produktdatenblatt

Torabdichtung

ASSA ABLOY DS6060P

ASSA ABLOY

ASSA ABLOY Entrance Systems

The global leader in
door opening solutions



Urheberrecht und Haftungsausschluss

Auch wenn der Inhalt dieser Dokumentation mit größtmöglicher Sorgfalt zusammengestellt wurde, haftet ASSA ABLOY Entrance Systems nicht für Schäden, die auf Fehler oder Auslassungen in dieser Dokumentation zurückzuführen sind. Wir behalten uns außerdem das Recht vor, ohne vorherige Benachrichtigung technische Veränderungen/Ersetzungen vorzunehmen.

Die Inhalte dieser Dokumentation stellen keine Grundlage für Rechte irgendeiner Art dar.

Farbhinweis: Aufgrund unterschiedlicher Druckverfahren kann es zu Farbabweichungen kommen.

Kein Teil dieser Dokumentation darf ohne vorherige schriftliche Genehmigung durch ASSA ABLOY Entrance Systems durch Scannen, Ausdrucken, Fotokopieren, Mikrofilm oder Sonstiges vervielfältigt oder veröffentlicht werden.

Copyright © ASSA ABLOY Entrance Systems AB 2006-2017.

Alle Rechte vorbehalten.

ASSA ABLOY, Besam, Crawford, Albany und Megadoor als Wörter und Logos sind Warenzeichen der ASSA ABLOY Group

Technische Daten

Eigenschaften

Größen - Nennhöhe	3.200, 3.400, 3.600, 3.800, 4.200, 4.400, 4.000, 4.600 mm
Größen - Nennbreite	3200, 3250, 3400, 3450, 3.500 mm
Größen - Oberplane	1000, 1200, 1.500 mm
Größen - Seitenplanen	600, 700 mm
Größen - Nenntiefe	600, 900 mm
Farbe der Planen	schwarz
Anfahrstreifen	weiß, gelb
Wandbefestigungen	Beton, Sandwich-Paneel, Leichtbeton, Loadhaus, Kassettenwand, Isopaneel

Leistung

Ober- und Seitenplanenmaterial:	doppelte Schicht hochwertiger Polyester Beschichtung an beiden Seiten
Vorderer und hinterer Rahmen	stranggepresste Aluminiumprofile

Ober- und Seitenplanen

Doppelte Schicht hochwertiger Polyester:	
Stärke:	3,0 mm
Beschichtung:	Vorne und hinten
Gewicht:	Ca. 3.400 g/m ²
Entflammbarkeit:	Gem. DIN 75200
Zugfestigkeit:	Gem. DIN 53354 <ul style="list-style-type: none">• Zugfestigkeit Längsrichtung: ca. 7.000 N/5 cm• Zugfestigkeit Querrichtung: ca. 5.000 N/5 cm
Reißfestigkeit/ Höchstzugkraft:	Gem. DIN 53363 <ul style="list-style-type: none">• Zugfestigkeit Längsrichtung: ca. 750 N• Zugfestigkeit Querrichtung: ca. 900 N

Dach- und Seitenplanen

Eine Lage hochwertiger Polyester:	
Stärke:	0,5 mm
Beschichtung:	Vorne und hinten
Gesamtgewicht:	ca. 680 g/m ²
Entflammbarkeit:	gem. DIN 75200
Zugfestigkeit:	gem. DIN 53354 <ul style="list-style-type: none">• Zugfestigkeit Längsrichtung: ca. 2.700 N/5 cm• Zugfestigkeit Querrichtung: ca. 2.300 N/5 cm
Reißfestigkeit/ Höchstzugkraft:	gem. DIN 53363 <ul style="list-style-type: none">• Zugfestigkeit Längsrichtung: ca. 300 N• Zugfestigkeit Querrichtung: ca. 250 N

Inhalt

Urheberrecht und Haftungsausschluss	2
Technische Daten	3
Inhalt	4
1. Beschreibung	5
1.1 Verwendung.....	5
1.2 Betriebsmodus	5
1.3 Übersicht	5
1.4 Standard	5
1.5 Optionen	5
1.6 Beschreibung der erhältlichen Optionen	6
2. Auswahlhilfe	7
2.1 Montagehöhe	7
2.2 Länge der Oberplane.....	7
2.3 Freiraum oben	7
2.4 Nenntiefe.....	7
2.5 Beispiel	8
3. Spezifikationen	9
3.1 Abmessungen	9
3.2 Auswahlhilfe Nennbreite	10
4. Konstruktion	11
5. Gebäude- und Raumbedarfsmaße	12
5.1 Befestigungspunkte.....	12
5.1.1 Abmessungen der Befestigungspunkte.....	12
5.2 Wandbefestigungen	13
5.2.1 Kassettenwand	14
5.2.2 Betonwand.....	14
5.2.3 Isolierte Wand	14
6. Service	15
Index	17

1. Beschreibung

1.1 Verwendung

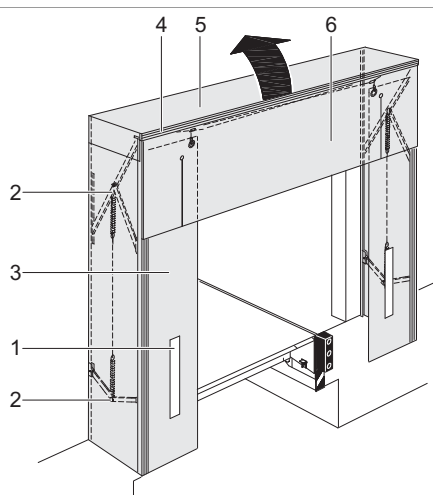
Die ASSA ABLOY DS6060P Torabdichtung parallel ist das Standardtorabdichtungssystem für energiebewusste Betreiber von Lagerhallen. Der andockende Lkw fährt rückwärts in die Torabdichtung ein, wird von flexiblen Planen seitlich und von oben abgedichtet und ist während des gesamten Verladevorganges optimal gegen Wind und Wetter geschützt. Das Ergebnis ist eine optimierte Arbeitsumgebung und besserer Schutz der Güter. Das Planenmaterial ist äußerst zug- und reißfest. Die ASSA ABLOY Torabdichtungen umfassen verschiedene Modelle, die alle Kundenanforderungen erfüllen und für die verschiedensten Fahrzeuggrößen geeignet sind.

1.2 Betriebsmodus

Die ASSA ABLOY DS6060P Torabdichtung parallel besteht aus einem vorderen und hinteren Rahmen aus stranggepressten Aluminiumprofilen, die durch Gelenkarme verbunden sind. Beide Seitenteile und das Dachelement knautschen sich beim ungenauen Anfahren des Lkw zusammen; Beschädigungen am Lkw und an der Torabdichtung sind nahezu ausgeschlossen. Die Anpassdachkonstruktion hebt sich automatisch und unabhängig von den Seitenrahmen, wenn ein sehr hohes Fahrzeug andockt wird.

Dies ermöglicht auch eine Montage der Torabdichtung in niedriger Höhe über Hofniveau. Die ASSA ABLOY DS6060P Torabdichtung parallel ist in verschiedenen Abmessungen erhältlich und erfüllt so die individuellen Anforderungen der Kunden.

1.3 Übersicht



- 1) Weiße Anfahrstreifen
- 2) Gelenkarme
- 3) Seitenplane
- 4) Profil aus stranggepresstem Aluminium
- 5) Anpassdach
- 6) Oberplane teillamelliert.

Beschreibung

1.4 Standard

Nennhöhe	3.200, 3.400, 3.600, 3.800, 4.000, 4.200, 4.400, 4.600 mm
Nennbreite	3.200, 3.250, 3.400, 3.450, 3.500 mm*
Seitenplane	600, 700 mm
Oberplane	1.000 mm
Nenntiefe	600 mm
Torbehangfarbe und -material	schwarzes PVC-Gewebe
Anfahrstreifen	weiß

*Lesen Sie dazu Kapitel 3.2 Auswahlhilfe

1.5 Optionen

Nenntiefe	900 mm
Oberteil	Regenrinne
Oberplane	1.000 mm teillamelliert 1.200 mm Standard 1.200 mm teillamelliert 1.500 mm Standard 1.500 mm teillamelliert Ziffer auf der Oberplane
Seitenplane	Aussteifungslamellen links und rechts in den unteren Ecken hinter den vorderen Seitenplanen. Ausklinkung an beiden Seiten
Anfahrstreifen	Gelb
Wandbefestigungen	Beton Sandwich Kassettenwand ISO-Paneel Load House
Eckabdichtungskissen	Mit PVC beschichtete dreieckige oder runde Kissen in den Eckbereichen der Torabdichtung.

1.6 Beschreibung der erhältlichen Optionen

Standardoptionen für eine bessere Arbeitsumgebung und weniger Zugluft im Gebäude.

A Regenrinne

Die einzigartige Regenrinne ist in der Mitte des Dachteiles integriert.

- Kontrollierter Wasserablauf

Das Wasser wird links und rechts des Ladebereiches, nicht in den Ladebereich abgeleitet

B Geteilte Oberplane

4 Schlitzte mit einer doppelten, überlappenden Lage aus PVC im stark strapazierten Bereich.

- Flexible Abdeckung der hinteren Eckbereiche des angedockten Fahrzeuges für komplette Abdichtung.

Weniger Zugluft im Gebäude

C Ziffer auf der Oberplane

300 mm hohe, mittig auf der Oberplane gedruckte Buchstaben oder Zahlen.

Kundenindividuelle Markierung der Verladestellen

D Aussteifungslamellen

Aussteifungslamellen links und rechts in den unteren Ecken hinter den vorderen Seitenplanen

- Erhöhter Druck gegen den Fahrzeugaufbau für komplette Abdichtung
- Verbesserte Stabilität für die ganze Torabdichtung in windigen Bereichen

Weniger Zugluft im Gebäude

E Eckabdichtungskissen

Mit PVC beschichtete dreieckige oder runde Kissen in den Eckbereichen der Torabdichtung.

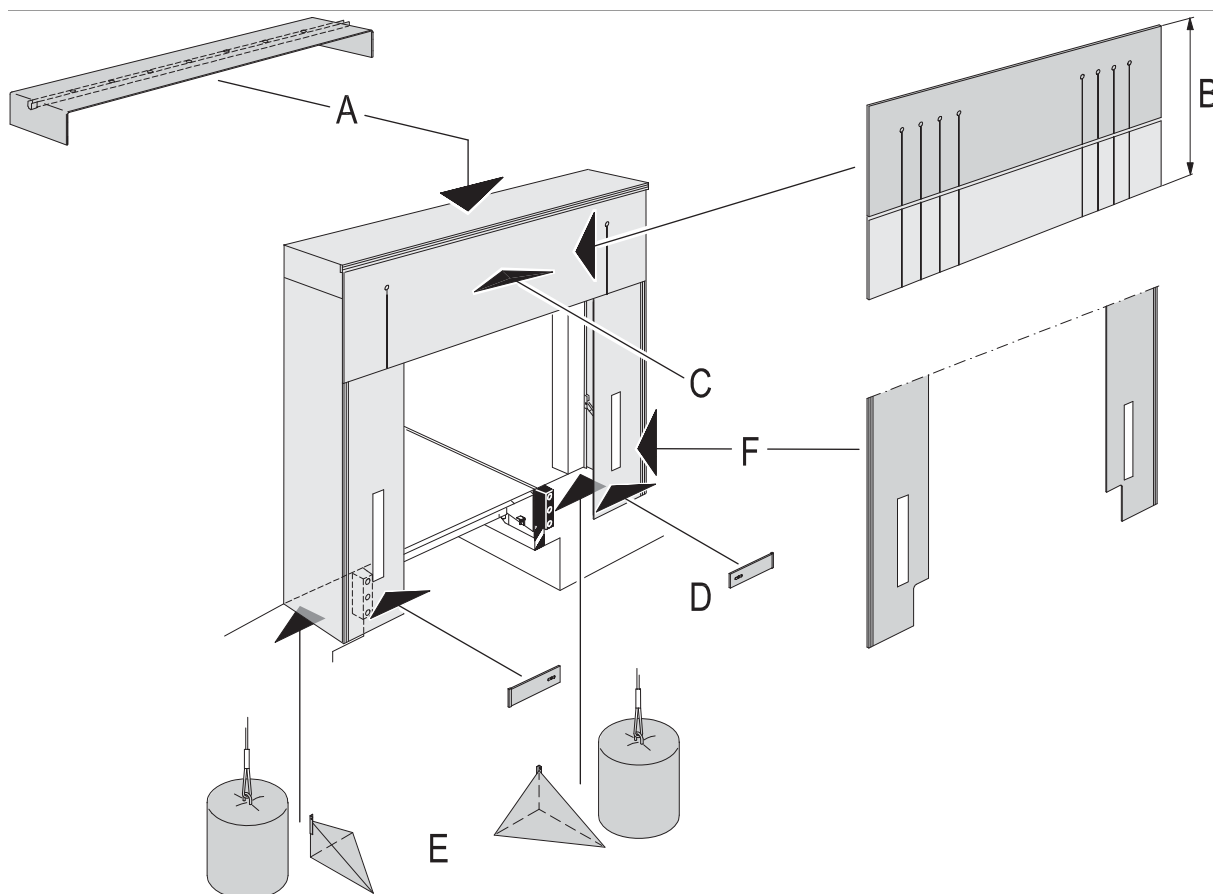
Verminderte Zugluft von unten während der Be- und Entladung

F Ausklinkung an beiden Seiten

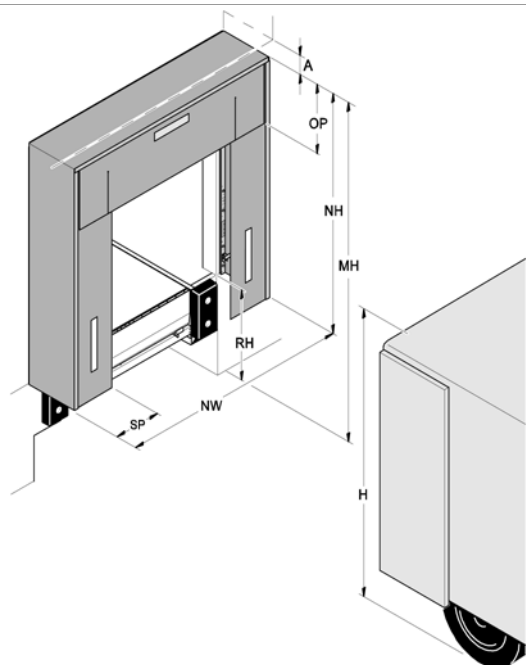
Ab Werk ist ein Rechteck im unteren Bereich der vorderen Seitenplanen ausgeschnitten.

- Dies soll Beschädigungen der vorderen Seitenplanen durch den Zusammenstoß von Fahrzeug und Puffer verhindern.

Empfohlen in Kombination mit min. 140 mm tiefen Puffern, wie RB, EBH, EBF oder Stahlfederpuffern.



2. Auswahlhilfe



2.1 Montagehöhe

Die Montagehöhe [MH] sollte den LKW [H] um mindestens 250 mm überragen, um sicherzustellen, dass der Druck auf der gesamten Breite des oberen Teils der Torabdichtung nicht zu hoch wird und um Schäden und Fehlfunktionen zu vermeiden.

2.2 Länge der Oberplane

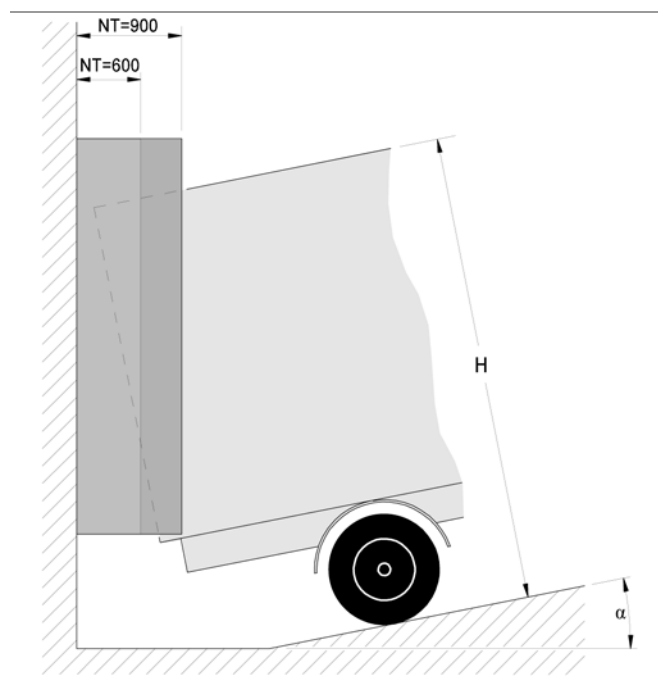
Die Oberplane [OP] sollte den LKW mindestens 200 mm überlappen, um eine gute Abdichtung zu gewährleisten.

2.3 Freiraum oben

Über der Torabdichtung [A] muss mindestens ein Freiraum von $NT/2 - 200$ vorhanden sein.

2.4 Nenntiefe

Die Nenntiefe [NT] hängt vom Platz vor dem Gebäude [α] und der Höhe des LKW [H] ab. Um zu gewährleisten, dass der LKW vollständig abgedichtet ist, sollte NT größer sein als $\alpha * H$.



2.5 Beispiel

MH = 4.500 mm

OP = 1.000 mm

Hmax = MH - 250 mm

Hmin = MH - OP + 200 mm

$\alpha = 16\%$ ($\sim 9^\circ$)

Hmax = 4.500 mm - 250 mm = 4.250 mm

NT1 = $\alpha * H_{max} = 0,16 * 4.250 = 680 \rightarrow NT 900$

A1min = $900/2 - 200 = 250$ mm

Hmin = 4.500 mm - 1.000 mm + 200 mm = 3.700 mm

NT2 = $\alpha * H_{min} = 0,16 * 3.700 = 592 \rightarrow NT 600$

A1min = $600/2 - 200 = 100$ mm

3. Spezifikationen

3.1 Abmessungen

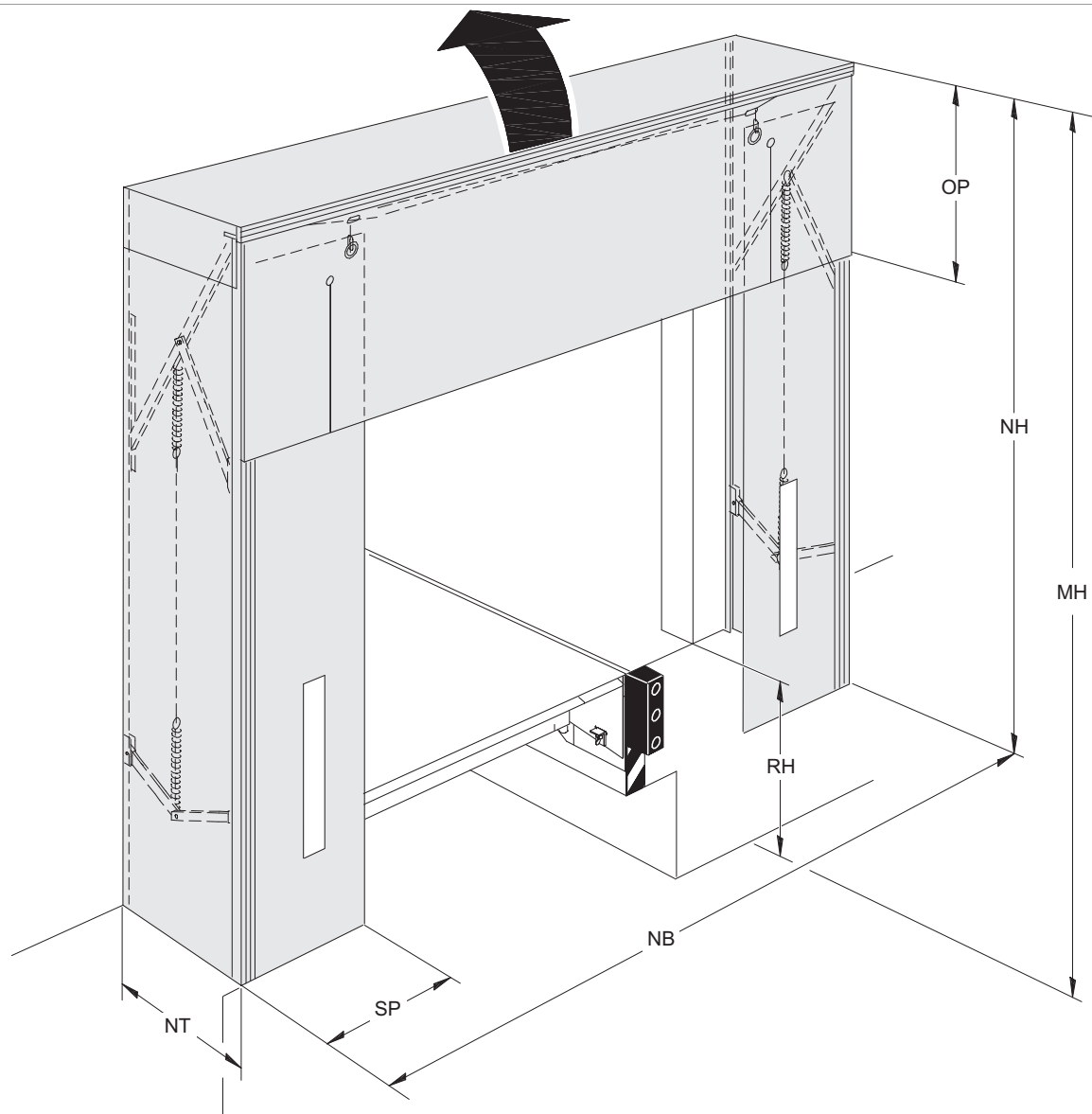


Abb.	Abmessungen	Wert (mm)
Achtung:	Nennbreite	3200, 3250, 3400, 3450, 3500
NH	Nennhöhe	3200, 3400, 3600, 3800, 4000, 4200, 4400, 4600
OP	Länge der Oberplane	1000, 1200, 1500
SP	Breite der Seitenplane	600, 700
MH	Montagehöhe	4500 (empfohlen)
NT	Nenntiefe	600, 900
RH	Rampenhöhe	

3.2 Auswahlhilfe Nennbreite

Achtung:	Wand	LH S 3.300	LH S 3500	LH M 3.300	LH M 3500	LH 3.600
3200	<input type="checkbox"/>			<input checked="" type="checkbox"/>		
3250	<input checked="" type="checkbox"/>	<input checked="" type="checkbox"/>				
3400	<input type="checkbox"/>				<input checked="" type="checkbox"/>	
3450	<input checked="" type="checkbox"/>		<input checked="" type="checkbox"/>			
3500	<input type="checkbox"/>					<input checked="" type="checkbox"/>

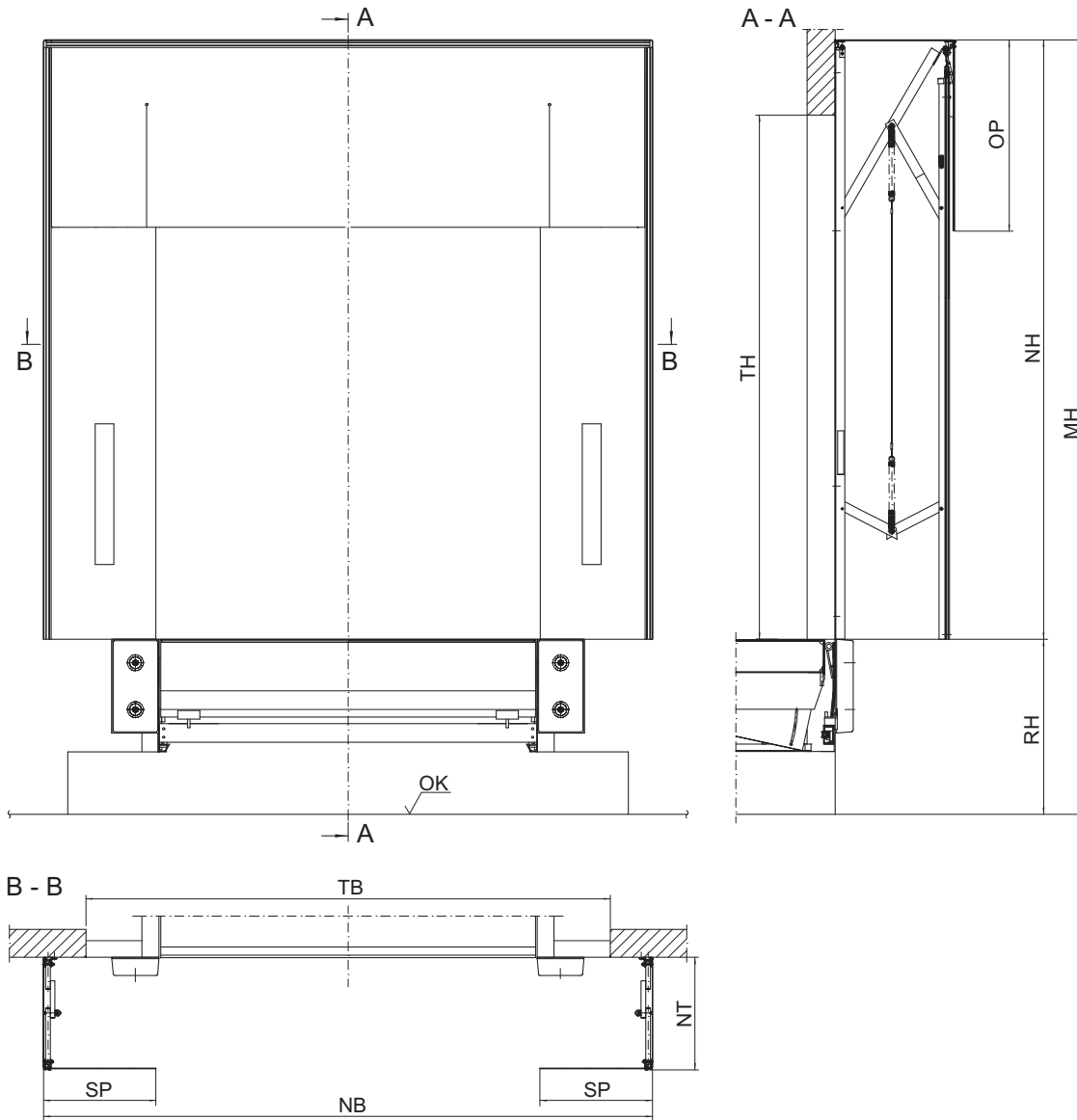
= Standard

= Spezial

LH S = Loadhouse Einzelanlage

LH M = Loadhouse Reihenanlage

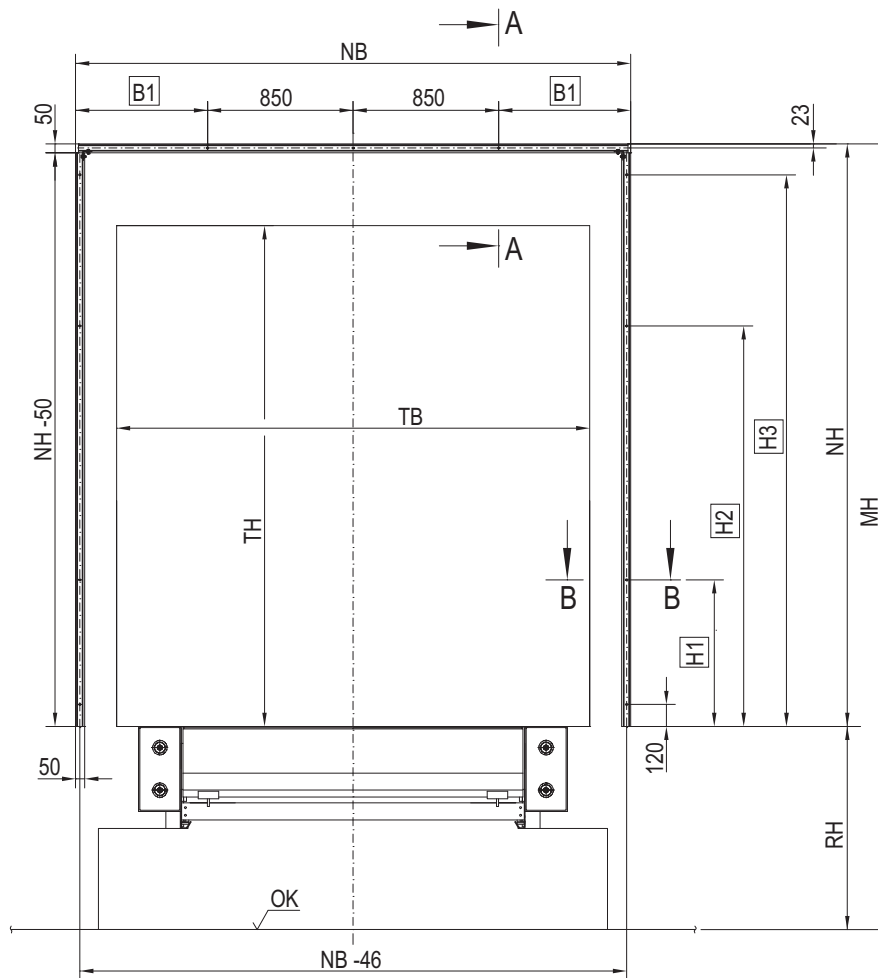
4. Konstruktion



OK	Hofniveau
DH	Torhöhe
OP	Oberplane
NH	Nennhöhe
MH	Montagehöhe
RH	Rampenhöhe
DW	Torbreite
SP	Seitenplane
NW	Nennbreite
NT	Nenntiefe

5. Gebäude- und Raumbedarfsmaße

5.1 Befestigungspunkte



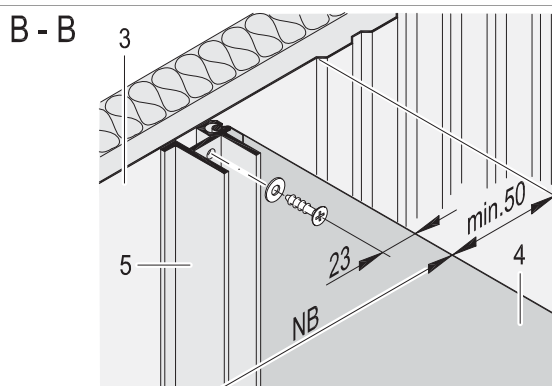
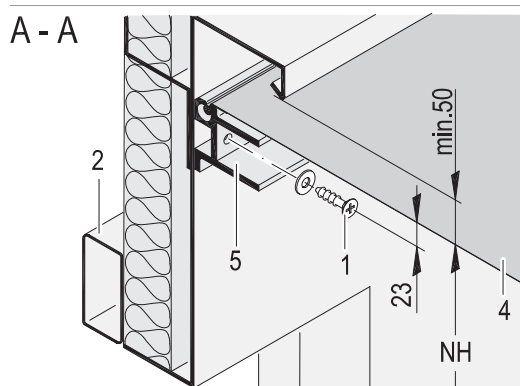
OK	Hofniveau
DH	Torhöhe
NH	Nennhöhe
MH	Montagehöhe
RH	Rampenhöhe
DW	Torbreite
NT	Nenntiefe
NW	Nennbreite

5.1.1 Abmessungen der Befestigungspunkte

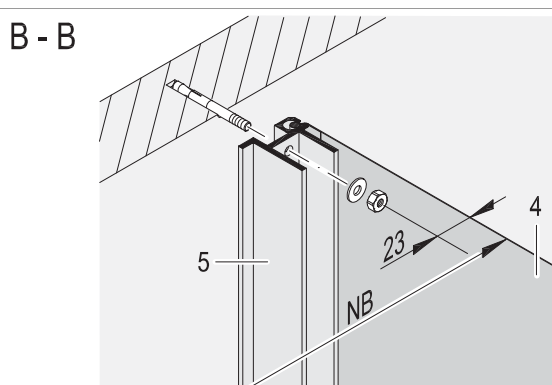
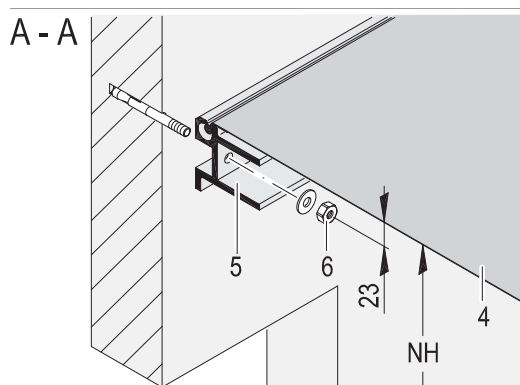
Achtung:	NH	B1	H1	H2 / NT 600	H2 / NT 900	H3
3200	3200	750	805	2200	1680	3030
	3400	750	805	2400	1880	3230
	3600	750	805	2600	2080	3430
	3800	750	805	2800	2280	3630
	4000	750	805	3000	2480	3830
	4200	750	805	3200	2680	4030
	4400	750	805	3400	2880	4230
	4600	750	805	3600	3080	4430
3250	3200	775	805	2200	1680	3030
	3400	775	805	2400	1880	3230
	3600	775	805	2600	2080	3430
	3800	775	805	2800	2280	3630
	4000	775	805	3000	2480	3830
	4200	775	805	3200	2680	4030
	4400	775	805	3400	2880	4230
	4600	775	805	3600	3080	4430
3400	3200	850	805	2200	1680	3030
	3400	850	805	2400	1880	3230
	3600	850	805	2600	2080	3430
	3800	850	805	2800	2280	3630
	4000	850	805	3000	2480	3830
	4200	850	805	3200	2680	4030
	4400	850	805	3400	2880	4230
	4600	850	805	3600	3080	4430
3450	3200	875	805	2200	1680	3030
	3400	875	805	2400	1880	3230
	3600	875	805	2600	2080	3430
	3800	875	805	2800	2280	3630
	4000	875	805	3000	2480	3830
	4200	875	805	3200	2680	4030
	4400	875	805	3400	2880	4230
	4600	875	805	3600	3080	4430
3500	3200	900	805	2200	1680	3030
	3400	900	805	2400	1880	3230
	3600	900	805	2600	2080	3430
	3800	900	805	2800	2280	3630
	4000	900	805	3000	2480	3830
	4200	900	805	3200	2680	4030
	4400	900	805	3400	2880	4230
	4600	900	805	3600	3080	4430

5.2 Wandbefestigungen

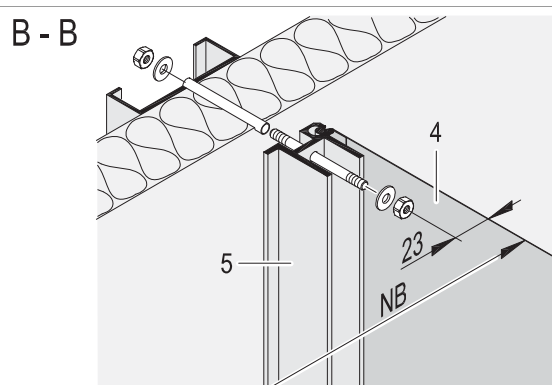
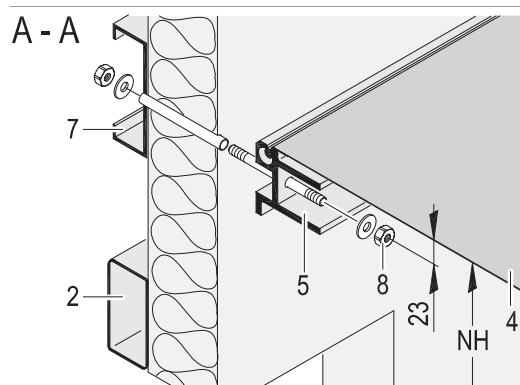
5.2.1 Kassettenwand



5.2.2 Betonwand



5.2.3 Isolierte Wand



- 1) Selbstbohrschraube
 - 2) Tormontagerahmen rechteckig 80 x 40 x 2
 - 3) Blech Metall, 3 mm stark
 - 4) Dachabdeckung
 - 5) Aluminium-Strangpressektion – hinterer Rahmen
 - 6) Spreizschraube
 - 7) Montagerahmen für Torabdichtung 120 x 40 x 15 x 3
 - 8) Gewindeschraube mit Mutter, Unterlegscheibe und Abstandshalter
- 2, 3 und 7 nicht im Installationspreis enthalten

6. Service

Vorbeugendes Wartungsprogramm und Modernisierungsservices

Ihre Eingänge sind Teil Ihres Unternehmens und alles spricht dafür, sie stets in gutem Zustand zu halten. ASSA ABLOY Entrance Systems bieten Ihnen in den Bereichen Wartung und Modernisierung Fachwissen, auf das Sie sich verlassen können. Unsere Wartungsprogramme und Modernisierungsservices werden für alle Industrietore und Verladesysteme durch unser umfassendes Know-how gestützt - unabhängig vom Hersteller. Uns steht ein Team spezialisierter Techniker zur Verfügung, das sich bereits jahrzehntelang in den Bereichen Wartung, Dienstleistung und Kundenzufriedenheit bewährt hat.

Vorbeugendes Wartungsprogramm

Ständiges Ziel unseres Teams ist es, Stillstandzeiten, Energieverluste und unerwartete Störungen zu minimieren. Unsere Service-Organisation unterstützt Sie 7 Tage die Woche 24 Stunden am Tag bei der Wartung aller Industrietore und Verladesysteme - unabhängig vom Hersteller. Wenn Sie Ausfällen immer einen Schritt voraus sein wollen, entdecken Sie unser Angebot an Pro-Active Care Programmen. Selbstverständlich bieten wir auch Erweiterungen für Ihre Eingangslösungen, um speziellen Wünschen und Anforderungen gerecht zu werden.

Pro-Active Care - Wartungspläne, die zu Ihrem Unternehmen passen

Regelmäßige Wartung kann die Lebensdauer Ihrer Anlagen verlängern und unerwartete Probleme verhindern. Unsere Techniker bringen das Fachwissen und die Werkzeuge für die Wartung aller automatischen Eingangstüren mit - unabhängig vom Hersteller.

• Pro-Active Bronze

Dies ist die Basis für alle Pro-Active Programme und bietet Ihnen die Gewissheit, dass all Ihre Anlagen regelmäßig auf ihre Sicherheit und optimale Leistung hin überprüft und zertifiziert werden. Es umfasst eine Reihe entsprechend Ihrer Anforderungen geplanter Besuche vor Ort. Alle ungeplanten Einsätze (einschließlich Arbeitskraft, Anreise und Ersatzteile) während der Laufzeit des Vertrages werden zu speziellen Pro-Active Care Preisen abgerechnet.

• Pro-Active Silver

Zusätzlich zu allen Leistungen von Pro-Active Bronze sind bei diesem Programm die Arbeits- und Reisekosten für Einsätze während der regulären Geschäftszeiten eingeschlossen. Nur für Ersatzteile, die während der Vertragslaufzeit benötigt werden, fallen zusätzliche Kosten an.

• Pro-Active Gold

Dieses Programm bietet den ultimativen Schutz für Ihre automatischen Eingangstüren. Zusätzlich zu allen Leistungen von Pro-Active Silver sind bei diesem Programm alle Ersatzteile eingeschlossen, die während ungeplanter Reparatur- und geplanter Wartungsbesuche benötigt werden. Pro-Active Gold ist eine hervorragende Möglichkeit, die jährlichen Kosten für Ihre Automattüren zu planen.

• Pro-Active Tailor-Flex

Unser flexibelstes Wartungs- und Serviceangebot. Dieses Pro-Active Care Programm können Sie, als unser Kunde, selbst planen. Es ermöglicht Ihnen die Anpassung Ihrer Wartungskosten an Ihr tatsächliches Budget und bietet Ihnen die Möglichkeit, Wartungselemente entsprechend Ihrer Budgetziele zu ergänzen oder wegzulassen. Gleichzeitig werden Ihre Anforderungen in Sachen Leistung und Sicherheit erfüllt.

Modernisierung

Ihre Eingangstüren sind eine langfristige Investition, von der Sie immer das Beste erwarten. Produkte entwickeln sich mit der Zeit weiter, ebenso wie Bestimmungen und Ihr Unternehmen. Wir möchten Ihnen helfen, Energieeinsparungen zu steigern und die aktuellen Standards zu erfüllen. Wir bieten Beratung und Modernisierungssets für veraltete Anlagen und stellen so sicher, dass Ihre Investitionen die Anforderungen erfüllen und auch die kommenden Jahre optimale Leistung bringen.

Reaktiver Service		Pro-Active Care				
		Pro-Active Bronze	Pro-Active Silber	Pro-Active Gold	Pro-Active Tailor Flex	
		●	●	●	●	Weitere kundenspezifische Anforderungen, wie individuell angepasste Reaktionszeiten, Leistungsinfopaket und umfassende Schulungen
		●	●	●	●	ASSA ABLOY e-maintenance™ (Online-Daten-Zugriff)
		●	●	●	●	Austausch von Ersatzteilen bei Ausfällen durch Verschleiß sowie im Rahmen der vorbeugenden Wartung
		●	●	●	●	Fahrt- und Arbeitskosten für zusätzlich angeforderte Techniker-Einsätze*
		●	●	●	●	Schließkraftmessung bei Industrietoren gemäß ASR A1.7 (in Deutschland)
		●	●	●	●	Kurze Reaktionszeit und höchste Priorität bei Serviceanrufen <24 Std.
		●	●	●	●	Fahrt- und Arbeitskosten für vorbeugende Wartungsbesuche
		●	●	●	●	Reduzierte Pro-Active Care Preise 14% Rabatt auf Stundenverrechnungssätze sowie 10% Rabatt auf Ersatzteilverrechnung
	●	●	●	●	●	Inspektionen und Sicherheitsüberprüfungen gemäß gesetzlicher Vorgaben
●	●	●	●	●	●	Professionelle Service-Techniker mit umfangreich ausgestatteten Servicefahrzeugen
●	●	●	●	●	●	Dokumentation über Anlagenzustand sowie Bewertung der erbrachten Serviceleistungen vor Ort
●	●	●	●	●	●	Direkte professionelle Kundenbetreuung
Instandsetzung	Sicherheitsprüfung	Pro-Active Bronze	Pro-Active Silber	Pro-Active Gold	Pro-Active Tailor Flex	

● = Standardmäßig inbegriffen

● = Zu Sonderpreisen verfügbar

* ausgenommen Schäden durch Dritte

Index

A		O	
Abmessungen	9	Ober- und Seitenplanen	3
Abmessungen der Befestigungspunkte 12		Optionen	5
Auswahlhilfe	7	S	
Auswahlhilfe Nennbreite	10	Service	15
B		Spezifikationen	9
Befestigungspunkte	12	Standard	5
Beispiel	8	T	
Beschreibung	5	Technische Daten	3
Beschreibung der erhältlichen Optionen	6	U	
Betonwand	14	Übersicht	5
Betriebsmodus	5	Urheberrecht und Haftungsausschluss 2	
D		V	
Dach- und Seitenplanen	3	Verwendung	5
E		W	
Eigenschaften	3	Wandbefestigungen	13
F			
Freiraum oben	7		
G			
Gebäude- und Raumbedarfsmaße ..	12		
I			
Isolierte Wand	14		
K			
Kassettenwand	14		
Konstruktion	11		
L			
Länge der Oberplane	7		
Leistung	3		
M			
Montagehöhe	7		
N			
Nenntiefe	7		

ASSA ABLOY Entrance Systems hat sich als führender Anbieter automatischer Tür-, Tor- und Verladesysteme zur Sicherung eines effizienten Waren- und Personenverkehrs spezialisiert. Auf der Grundlage des langjährigen Erfolgs der Marken Besam, Crawford, Albany und Megadoor bieten wir unsere Lösung unter der Marke ASSA ABLOY an. Mit unseren Produkten und Serviceleistungen helfen wir Kunden, ihren Betrieb jederzeit zuverlässig, sicher und nachhaltig führen zu können.
ASSA ABLOY Entrance Systems ist ein Geschäftsbereich von ASSA ABLOY.

assaabloyentrance.com



ASSA ABLOY Entrance Systems

assaabloyentrance.com