

Metall-Rolltor

ASSA ABLOY RapidRoll® F

ASSA ABLOY

ASSA ABLOY Entrance Systems

The global leader in
door opening solutions



Metall-Rolltor ASSA ABLOY RapidRoll® F

Produktbeschreibung

Die doppelwandigen isolierten Tore sind mit Styropor gefüllt. Die Oberfläche ist walzblank und witterungsbeständig. Die einzelnen Profile sind mit Kunststoffendstücken gegen seitliches Verschieben gesichert und werden auf einer Stahlwelle aufgewickelt. Diese entspricht der zulässigen Durchbiegung von max. 1/500. Die Achslagerung erfolgt auf seitlichen Konsolen. Die seitliche Führungsschienen sind aus verzinktem Stahl. Die Tiefe der Führungsschiene entspricht der VOB 18535. Das Abschlußprofil ist zur Bodenabdichtung mit einem Hohlkammer-Gummiprofil ausgestattet.

Einsatzzweck

Das Metall-Rolltor ASSA ABLOY RapidRoll® F bietet einen idealen Torabschluß für Industrie- und Lagerhallen.

Konstruktion des Tores

Profile aus verzinktem Stahl, Alu natur oder Alu eloxiert. Einwandige und doppelwandige, isolierte Ausführung. Profile mit Kunststoffendstücken, Abschlußprofil mit Hohlkammer-Gummiprofil. Achslagerung auf seitlichen, verzinkten Konsolen, Rohrwalze aus Stahl, seitliche Führungsschienen aus verzinktem Stahl.

Anrollkonsolen

Bei isolierten Toren werden ab einer Breite von 3000 mm bis max. 7000 mm Anrollkonsolen eingesetzt. Das Anrollsystem gewährleistet den freien und materialschonenden Einlauf des Rolltorpanzers in die Führungsschienen. Die Welle bewegt sich dabei bei kleiner werdendem Wickeldurchmesser in Richtung Führungsschienenlauf. Eine stabile Bauweise und hochwertige Maschinenbaulager zeichnen dieses Anrollsystem aus.

Antrieb

Aufsteck-Kettenantrieb je nach Örtlichkeit mit selbsthemmendem Schneckengetriebe mit Wendeschützkasten sowie einstellbaren Endschaltern. Betriebs- und Sicherheitsendschalter 1:10. Für die angetriebene Version stehen verschiedene Steuerungsvarianten zur Verfügung.

Steuerung

Steuerungen, Impulsgeber und Sicherheitseinrichtungen sind wichtige Bestandteile unseres Tores. Serienmäßig liefern wir angetriebene Tore mit einer Totmannsteuerung und Dreifachdrucktaster. Vom Drucktaster aus muß der Schließvorgang des Tores beobachtet werden können. Der Schließvorgang wird sofort unterbrochen, wenn der Drucktaster nicht mehr betätigt wird.

Manuelle Betätigung

Bei Stromausfall kann das Tor mittels einer Handkurbel geöffnet werden.

Sicherheiten

Das Tor entspricht den Vorschriften der Arbeitsstättenverordnung, der UVV sowie den harmonisierten CE-Richtlinien, einschließlich der Produktnorm EN 13241-1. Entsprechend § 3 des Gesetzes über technische Arbeitsmittel (Maschinenschutzgesetz) sind Kettenradantriebe mit Kettenschutzvorrichtungen ausgerüstet. Alle kraftbetätigten Rolltore erhalten eine TÜV geprüfte Abrollssicherung (Fangvorrichtung), die bei Versagen der Tragmittel selbsttätig auf den Torpanzer bzw. die Antriebsachse wirkt und das Tor zum Stillstand bringt.

Gefahrenhinweise

Die Sicherheiten der Tore sind entsprechend den harmonisierten CE-Richtlinien und Produktnormen für kraftbetätigte Tore ausgelegt. Unter Berücksichtigung der jeweiligen örtlichen Verhältnisse können über diesen Standard hinaus - speziell bei einem Betrieb durch Personen - zusätzliche Sicherheitseinrichtungen und Impulsgeber sinnvoll oder erforderlich werden. Darüber hinaus können erschwerte Umgebungsbedingungen Einfluss auf die Wahl des richtigen Tores haben. Hierzu empfehlen wir Ihnen im Einzelfall die kompetente Beratung unserer Verkaufingenieure vor Ort.

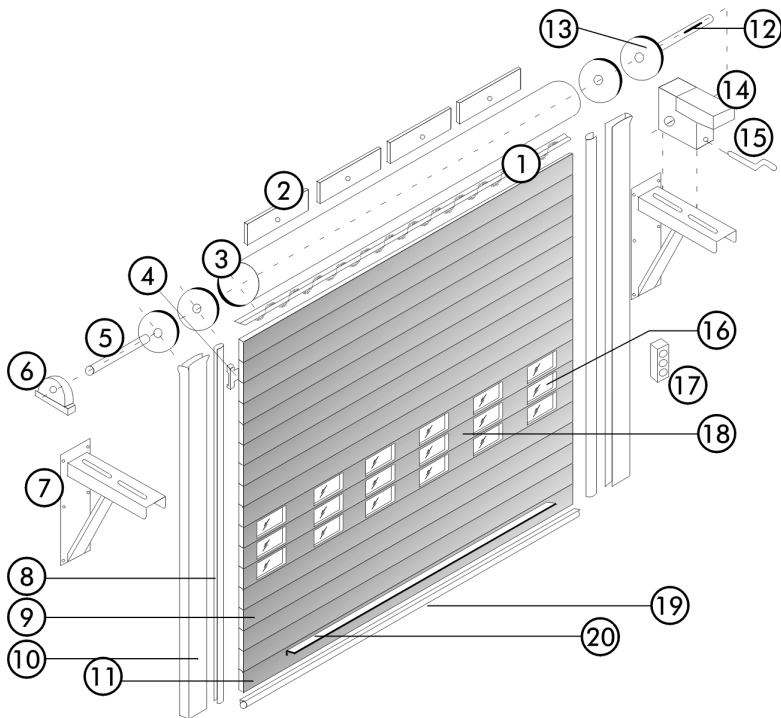
TECHNISCHE DATEN

Außentor	geeignet
Größe	Details siehe Prinzipzeichnung
B max.	12000 mm
H max.	8000 mm
Sondergrößen	auf Anfrage
Torkonstruktion	Stahl verzinkt, Alu natur, Alu eloxiert oder kunststoffbeschichtet
Laufrichtung	vertikal
Profilart	100 x 1.00/1.25 mm einwandig; 100 D isoliert
Antrieb	elektrisch

Geschwindigkeiten (m/s)

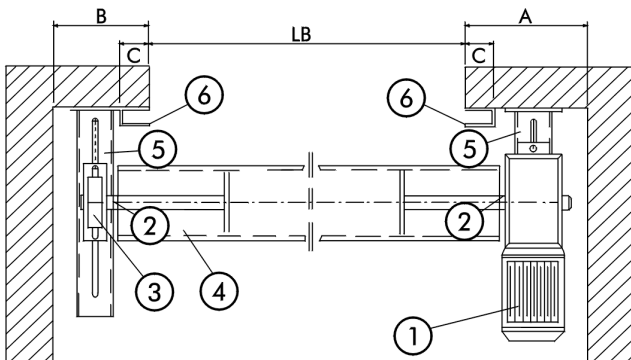
Öffnungs-/Hubgeschwindigkeit	0,13 m/s
Sicherung	16 A träge
Steuerspannung	24 Volt
Schutzart	IP 54
Motorleistung	abhängig von der Torgröße
Anschluß	3/N/PE 400V, 50 Hz
Zuleitung	5 x 1.5 mm ²

Prinzipzeichnung ASSA ABLOY RapidRoll® F



- 1) Bürstenleiste
- 2) Aufhängelamelle
- 3) Rohr
- 4) Gleitschuh
- 5) Lagerzapfen
- 6) Stehlager
- 7) Konsole
- 8) Kantenschutzprofil
- 9) Lamelle
- 10) Laufschiene
- 11) Schlusschiene
- 12) Lagerzapfen
- 13) Ronde
- 14) Aufsteckantrieb
- 15) Nothandkurbel
- 16) Fenster
- 17) Befehlsgerät
- 18) Fensterlamelle
- 19) Hohlkammergummi
- 20) Versteifungswinkel

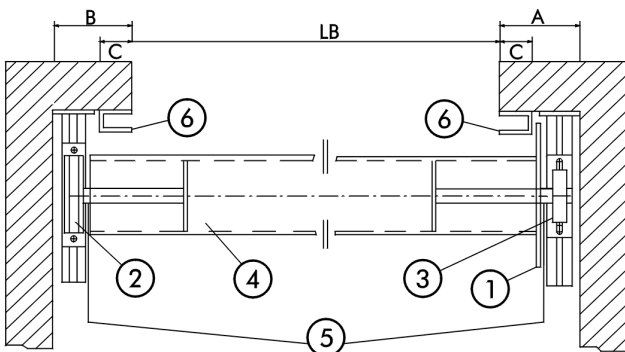
Mindestplatzbedarf bei Rolltoren mit direkt aufgestecktem Antrieb (für Tore mit einer lichten Höhe bis 4000 mm)



- 1) Antrieb
- 2) Wellenbolzen
- 3) Stehlager
- 4) Wickelwelle
- 5) Konsolen
- 6) Laufschiene

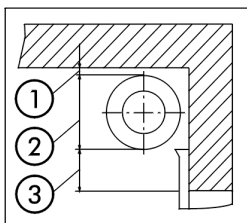
LB	A	B	C
- 4000	250	180	80
4000 - 5500	300	200	80
5500 - 6500	450	220	100

Mindestplatzbedarf bei Rolltoren mit Kettenrad-Antrieb (für Tore mit einer lichten Höhe bis 4000 mm)



- 1) Kettenrad
- 2) Fangvorrichtung
- 3) Stehlager
- 4) Wickelwelle
- 5) Konsolen
- 6) Laufschiene

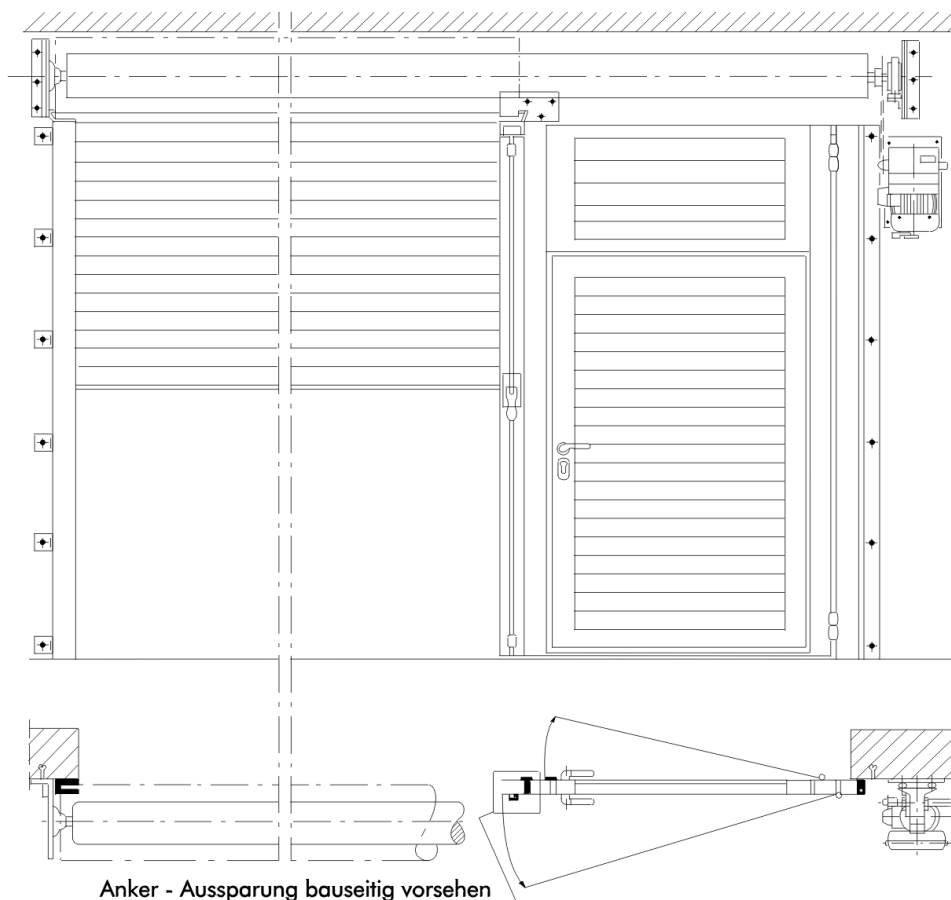
LB	A	B	C
- 4000	150	150	80
4000 - 5500	200	180	80
5500 - 6500	220	180	100



Mindestplatzbedarf im Sturzbereich

Die erforderliche Sturzhöhe errechnet sich aus (3) Einlauf -250 mm + (2) Ballendurchmesser (siehe Tabelle) +20 mm (1) Deckenabstand. Bei geringen Platzverhältnissen ist es jedoch möglich, den Einlauf zu verringern. Der technisch bedingte Durchgang des Panzers in der Mitte wird dadurch allerdings begünstigt. Durch einen Negativeinlauf der Laufschiene kann dieser ungünstigen Begleiterscheinung entgegengewirkt werden.

Prinzipzeichnung ASSA ABLOY RapidRoll® F



Schlupftür / Nebentür

Rolltore können mit seitlichem Gehflügel in starrer oder wegklappbarer Form ausgestattet werden. In besonderen Bedarfsfällen, wo das Rolltor der einzige Zugang zum Raum ist, als Fluchttür oder bei häufigen Personenverkehr ist es eine praktische und funktionelle Lösung. Das Seitenteil mit Tür wird dem Rolltorpanzer optisch angeglichen und kann im Bedarfsfall nach Öffnen des Rolltores zur Seite weggeschwenkt werden. Die gesamte Toröffnung ist damit uneingeschränkt nutzbar. Bei geöffnetem Seitenteil unterbricht ein Sicherheitskontaktschalter den Steuerstrom des Antriebs.

Standardausführung

Seitenteil nach innen schwenkend, Schlupftür nach außen schwenkend.

Sonderausführung

Seitenteil und Schlupftür nach innen schwenkend.

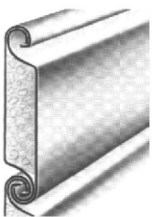
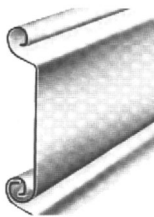
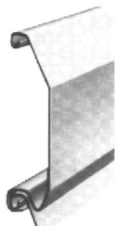
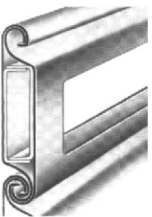
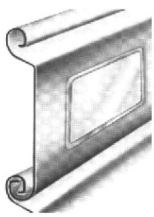
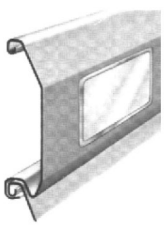
Konstruktion

Der Rahmen des Seitenteils und der Schlupftür sind aus verzinkten RP-Rohren in verwindungssteifer Konstruktion hergestellt. Das Seitenteil wird mit einem Treibriegel geschlossen, die Tür verfügt über ein Profilzylinderschloß, beidseitig schließbar mit LM-Drückgarnitur (Lieferung ohne PZ). Die Türfüllung besteht aus Rolltorprofilen. Alle Schweißnähte der Rahmenprofile sind flächenbündig verschliffen.

Anstrich

Rahmenteile verzinkt mit Decklackierung in Standardfarbton RAL 7031 Blaugrau.

Prinzipzeichnung ASSA ABLOY RapidRoll® F

Profil	N 100		N 120		N 140	
Profilhöhe ca. 100 mm Abb. nicht maßstäblich						
Material	Alu	Stahl	Alu	Stahl	Alu	Stahl
Stäbe pro / m Torhöhe	10,5	10,5	10,5	10,5	9	9
Materialstärke mm	1,2	1,0	1,2	1,0	1,2	1,0
Profildicke mm	21	21	18	18	30	30
Gewicht kg/m	1,15	2,6	0,6	1,3	0,7	1,6
Gewicht kg/m ²	12	26,1	6,3	13,3	6,3	14,5
Torbreite ca. m	8	10	5	5	10	10
Lichtprofile						
Profil	N 100 / L		N 120 / L		N 140 / L	
						
Fenster pro / m	7		7		7	
Fenstergröße	100 x 54		100 x 54		100 x 54	

Ballendurchmesser									
Torhöhe in mm	Achsenrohr Ø mm			Achsenrohr Ø mm			Achsenrohr Ø mm		
	159	193	219	133	159	219	159	193	219
2000	360	370	400	210	220	290	360	370	380
2500	420	410	400	260	280	310	360	380	400
3000	420	420	450	280	300	330	400	400	410
3500	460	450	450	300	320	350	400	420	450
4000	460	470	500	320	340	360	410	430	460
4500	480	490	500	350	370	380	430	440	470
5000	520	520	530	360	380	390	460	480	500
5500	520	530	560	370	390	400	490	500	510
6000	540	550	560	390	400	410	490	500	520

ASSA ABLOY Entrance Systems hat sich als führender Anbieter automatischer Tür-, Tor- und Verladesysteme zur Sicherung eines effizienten Waren- und Personenverkehrs spezialisiert. Auf der Grundlage des langjährigen Erfolgs der Marken Besam, Crawford, Albany und Megadoor bieten wir unsere Lösung unter der Marke ASSA ABLOY an. Mit unseren Produkten und Serviceleistungen helfen wir Kunden, ihren Betrieb jederzeit zuverlässig, sicher und nachhaltig führen zu können.

ASSA ABLOY Entrance Systems ist ein Geschäftsbereich von ASSA ABLOY.

assaabloyentrance.com



ASSA ABLOY Entrance Systems

assaabloyentrance.de

Follow us:



Please enter ASSA ABLOY Entrance in the channel's search field.