

Schnellauftor

ASSA ABLOY RR300 Clean

ASSA ABLOY

ASSA ABLOY Entrance Systems

The global leader in
door opening solutions



Fraunhofer

**TESTED[®]
DEVICE**

ASSA ABLOY Entrance Systems
ASSA ABLOY RR300 Clean
Report No. AL 1003-514

ASSA ABLOY RR300 Clean

- ISO Klasse 5, GMP Klasse C
- Zertifizierte Reinraumtauglichkeit mit PVC-Behang durch das Fraunhofer Institut
- Erfüllung der internationalen Normen und Richtlinien in Reinraumanwendungen nach DIN EN ISO 14644-1 und GMP
- Geringe Partikelemission
- Geringer Luftaustausch durch schnelles Öffnen und Schließen

TORMATERIAL

Das Tor (Seitenteile, Motor- und Ballenverkleidung, Abschlussprofil) besteht aus Edelstahl V2A. Die glatte Oberfläche ermöglicht eine leichte Reinigung und vermeidet Partikelablagerungen.



SCHMALE SEITENSTÜTZEN / MINIMALER ÖFFNUNGSSPALT

Die Abmaße der Seitenstützen des Tores sind auf ein Minimum begrenzt und machen den Einbau in engen Bereichen möglich. Der sehr schmale Öffnungsspalt zur Führung des Torbehangs sorgt für einen minimalen Druckverlust.



ABDICHTUNG DER KABELFÜHRUNGEN

Die Kabelführung ist integriert, offene Zugänge sind innerhalb des Tores speziell abgedichtet, das verhindert Druckverluste.



TORBEHANG

Der Torbehang besteht aus PVC mit weißen Gewebezugsstreifen. Optional sind die Gewebezugsstreifen in vielen RAL-Farbtönen lieferbar.



ABSCHLUSSPROFIL

Das Abschlussprofil wird sehr eng an den Seitenstützen geführt. Das bedeutet einen minimalen Druckverlust bei geschlossenem Tor.



HÖCHSTE SICHERHEITEN

Das Tor ist mit einer Sicherheitskontaktleiste ausgestattet. Optional kann anstelle der Kontaktleiste eine berührungslos verlaufende Sicherheitslichtschranke geliefert werden. Beide Sicherheiten werden zusätzlich in Kombination von einer stationären Sicherheitslichtschranke unterstützt, die das Schließen des Tores so lange verhindert, wie sich Gegenstände in der Schließebene befinden.



INTEGRIERTE KABELFÜHRUNG

Für glatte Oberflächen und zur Vermeidung zusätzlicher Angriffsflächen für Partikelverwirbelungen befinden sich die Kabel in den Seitenstützen.

Die Zugänge der vorlaufenden Sicherheitslichtschranke sowie die Kontaktleiste werden mit einem innenliegenden Kabelschlepp sicher geführt.





vip
3000

swiss/CCS



Fraunhofer

**TESTED[®]
DEVICE**

ASSA ABLÖY Entrance Systems
ASSA ABLÖY RR300 Clean
Report No. AL 1003-514



MOTOR- UND BALLENERKLEIDUNG / ANTRIEB

Das Tor ist standardmäßig mit einer Motor- und Ballenverkleidung ausgestattet. Der Antrieb ist als Getriebebremsmotor wahlweise rechts oder links ausgeführt.



FREQUENZUMRICHTERSTEUERUNG

Als Steuerung steht die Frequenzumrichtersteuerung MCC zur Verfügung, die eine große Bandbreite von Geschwindigkeiten, Versorgungsspannungen und Optionen beim Anschluss von Steuerungs- und Sicherheitseinrichtungen bietet. Die MCC Steuerung ist in die Gesamtkonstruktion unter der Ballenverkleidung integriert, ebenfalls die USV-Batterie (unabhängige Stromversorgung).



BEDIENEINHEIT / HAUPTSCHALTER

In der Seitenstütze befinden sich Bediendisplay und Hauptschalter. Die Bedieneinheit hat ein graphisches Display mit komfortabler Folientastatur. Umfangreiche Diagnose und Fehlermeldungen sind hier ablesbar. Der Hauptschalter befindet sich direkt darunter.



SELBSTÖFFNUNG

Optional ist eine Selbstöffnung erhältlich. Bei einem Stromausfall versorgt die USV-Batterie das Torsteuerungssystem für fortlaufenden Betrieb. Diagnosemeldungen werden weiterhin über LEDs angezeigt.



INTEGRIERTE AMPEL IN DEN SEITENSTÜTZEN

Als Signal für die Torbewegung kann in die Seitenstützen eine Ampel eingebaut werden. Entweder in beide Seitenstützen, oder nur auf einer Seite. Dabei kann zwischen einer gelb blinkenden Ampel oder einer rot/grün nicht blinkenden Ampel gewählt werden. Ebenso kann auf der Gegenseite eine Ampel angebracht werden, die sich in einem separaten Edelstahlgehäuse befindet und an der Wand montiert wird. Eine richtungserkennende rot/grüne Ampel ist ebenfalls möglich.



BERÜHRUNGSLOSER IMPULSGEBER

Zur hygienischen und schnellen Öffnung ist ein berührungsloser Impulsgeber (Magic-Switch) erhältlich.



Reinraumtor ASSA ABLOY RR300 Clean

Die Fertigung in kontrollierter Umgebung, wie sie in Reinräumen vorzufinden ist, ist in vielen Branchen üblich. Beispiele dafür sind medizinische Bereiche, Pharma-, Forschungs-, Elektronik- und Halbleiterproduktion, sowie die Raumfahrt. An alle Komponenten, die in Reinräumen eingesetzt werden, sind höchste Anforderungen gestellt. Gerade in diesen Bereichen ist es notwendig, die Produktionsstätte „clean“ zu halten. Das Tor – als eine der Komponenten im Reinraumbereich – muss dabei ungewünschten Luftaustausch und unkontrollierten Eintrag von luftgetragenen Partikeln vermeiden. In diesen Bereichen kommt das ASSA ABLOY RR300 Clean zum Einsatz. Es ist das erste Tor, bei dem die Reinraumtauglichkeit durch das Fraunhofer Institut getestet und bestätigt wurde.

Die Vorteile des Schnelllauftores ASSA ABLOY RR300 Clean

- Bestens geeignet zur Abschottung von Reinräumen nach DIN EN ISO 14644-1 der Klasse 5
- Bietet hohe Dichtigkeit und sorgt dafür, dass der Druckabfall durch das geschlossene Tor niedrig gehalten wird
- Durch schnelles Öffnen und Schließen ist der Luftverlust sehr gering, Luftaustausch wird auf ein Minimum reduziert, das bedeutet geringe Filterbelastung und erhöhte Wirtschaftlichkeit im Reinraum
- Berührungsloser Impulsgeber (optional) sorgt für hygienisches und schnelles Öffnen durch eine einfache Handbewegung
- Integrierte Ampeln (optional)
- Design entspricht der GMP-gerechten Ausführung nach Klasse C
- Integrierte Kabelführung sorgt für eine glatte Gesamtoberfläche ohne Angriffsfläche für zusätzliche Partikelverwirbelungen und leicht zu reinigenden Oberflächen

Sicherheiten

Das Tor entspricht den Vorschriften der Arbeitsstättenverordnung, der UVV sowie den harmonisierten CE-Richtlinien und der Produktnorm EN 13241-1.

Gefahrenhinweise

Die Sicherheiten der Tore sind für den Normalbetrieb kraftbetätigter Tore entsprechend den harmonisierten CE-Richtlinien ausgelegt. Darüber hinaus können erschwerte Umgebungsbedingungen Einfluss auf den sachgerechten Einsatz von Reinraumtoren haben. Hierzu empfehlen wir Ihnen im Einzelfall die kompetente Beratung unserer Verkaufsingenieure vor Ort.

Behänge	Farbiges PVC- Gewebe (Farbcode nach RAL Farbkarte)	
	klarer PVC mit Zugstreifen	klarer PVC mit Zugstreifen silikonfrei
Blau	• 5002	• 5010
Rot	• 3002	• 3002
Orange	• 2011	• 2011
Grau	• 7035	• 7037
Gelb	• 1021	• 1021
Grün	• 6018	
Beige	• 1014	
Weiß	✓ 9016	• 9010
Schwarz		• 9005

✓ Standard • Option

2) Abweichungen möglich in Abhängigkeit anderer Eigenschaften

3) abhängig von Lastwechsel/Minute, Torgröße und Einbauort

TECHNISCHE DATEN

Anwendung	Innentor Rein-Raum ISO Klasse 5
Größe in mm B (min. / max.) LB H (min. / max.) LH mit USV minimale Breite	1000 / 3500 1000 / 3500 1500
Geschw. Öffnen/Schließen max. (m/s) ²⁾	2,0 / 1,0
Windwiderstand (EN 12424)	max. Diff. 50 Pa
Luftdurchlässigkeit (EN 12426)	21m ³ /h bei 25 Pa bei B=1500 und H=2000
Temperaturbereich max. ³⁾	+10°C – +40°C +15°C – +30°C mit USV

Oberfläche / Material

Seitenteil	✓ Edelstahl • Stahl verz. • Stahl Pulver besch.
Abschlussprofil ²⁾	✓ Edelstahl • Stahl verz. • Stahl Pulver besch.
Ballenverkleidung	✓ Edelstahl • Stahl verz. Mind. Preis • Stahl Pulver besch.
Motorverkleidung ²⁾	✓ Edelstahl • Edelstahl lackiert RAL

Sicherheit

Elektr. Sicherheitskontakte ²⁾	✓
Stationäre Lichtschranke im Seitenteil	✓
Vorlaufende Lichtschranke ²⁾ (nur in Verbindung mit MCC)	•
Absturzsicherung im Motor/Getriebe	Fangvorrichtung
Selbstöffnung bei Stromausfall	• USV

Zubehör

LED Ampelstreifen	•
Ampelfunktion mit Richtungserkennung	✓ MCC (bei ACS 50 nicht möglich)
Ampelfunktion ohne Richtungserkennung	✓
Diagnose-Anzeige	✓ Klartext
Rundumlicht/Blinklicht	•
Magic Switch	•
Sturzabdichtung	✓

Antrieb

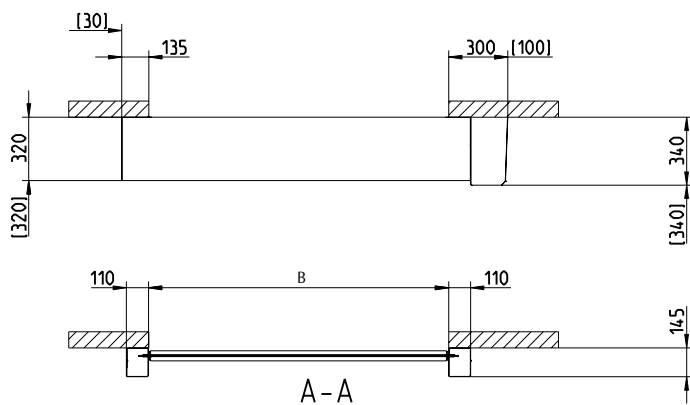
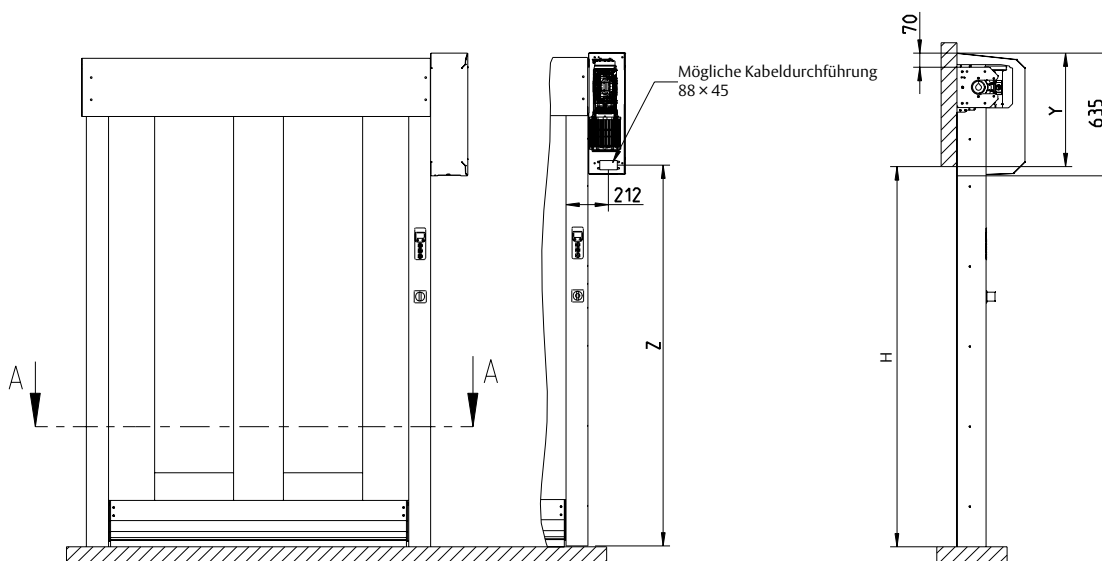
Motorleistung	GfA 0,75 KW
Getriebeheizung	•
Nothandbetätigung	Handkurbel

Steuerung²⁾

MCC: Öffnen/Schließen max. (m/s) ²⁾	✓ 2,0 / 1,0
ACS 50: Öffnen/Schließen max. (m/s) ²⁾	• 1,0 / 1,0
Separates Display / Bedienteil	nur bei MCC
Absicherung bauseits MCC	10 – 16 A (B- und C-Charakteristik)
Absicherung bauseits ACS 50	16 A (C-Charakteristik)
potentialfreie Kontakte	• MCC ✓ ACS50
UL-Version	• (nur mit MCC)
Spannungsversorgung für MCC	3L/(N)PE/380/400/415/440/480V
Spannungsversorgung für ACS 50	3L/(N)PE/230/380/400/415V
Steuerspannung	24 V DC
Schutzart	IP 55

Prinzipzeichnung/Befestigungsplan ASSA ABLOY RR300 Clean

ohne Motorhaube

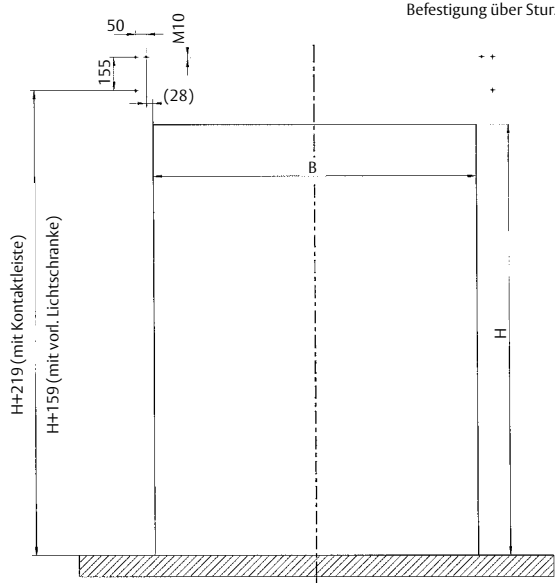


	Y	Z
mit Kontaktleiste	470	H - 93
mit vorlaufender Lichtschanke	410	H - 153

Lieferbare Größen		
	B	H
min. (mm)	1000	1000
max. (mm)	3500	3500
min. (mm) mit USV und MCC Erweiterung	1500	1000
min. (mm) mit USV ohne MCC Erweiterung	1350	1000

[] = Montagefreiraum

Befestigung über Sturz



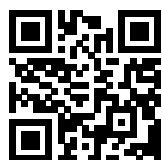
Bodenbefestigung



ASSA ABLOY Entrance Systems hat sich als führender Anbieter automatischer Tür-, Tor- und Verladesysteme zur Sicherung eines effizienten Waren- und Personenverkehrs spezialisiert. Auf der Grundlage des langjährigen Erfolgs der Marken Besam, Crawford, Albany und Megadoor bieten wir unsere Lösung unter der Marke ASSA ABLOY an. Mit unseren Produkten und Serviceleistungen helfen wir Kunden, ihren Betrieb jederzeit zuverlässig, sicher und nachhaltig führen zu können.

ASSA ABLOY Entrance Systems ist ein Geschäftsbereich von ASSA ABLOY.

assaabloyentrance.com



ASSA ABLOY Entrance Systems

assaabloyentrance.de

Follow us:



Please enter ASSA ABLOY Entrance in the channel's search field.